



Archivo 8

Paseo Geológico por la Cataluña Costera.

Por Luis Ángel Atense Matilla

Cova Foradada, La Bisbal de Falset, Tarragona (per Oriol-Bernat Pardoll)



¿Conocías estos aires de Farragona? Yo no. Vamos a descubrirlos. Dicen, también, que son del Oligoceno, Terciario.



*Y descubrir que aquella mañana habían puesto.. La Seganía.
Si que estaba lejos de los 'congomerados', sí.*



Al abrigo de los conglomerados del Oligoceno, Terciario, de Margalef, Tarragona, NE Hoja de Flix. (por Fando-Google)



Otros se habrían traído una tienda de campaña.. digo yo.

(por Joel Marimon Bonet-Google)



Hala, empecemos, que nos espera la geología.

Conglomerados del Oligoceno, Terciario. Els Ventadors, en La Morera de Montsant. NE Hoja de Flix. (por Jordi Cruells Roig-Google)



(por pphdez-google)

Hay que ver cuanta variedad litológica, si puedes vete a verla en el campo.

Para realizar este **archivo 8 del Paseo Geológico por la Cataluña Costera** he ido, sin prisa, seleccionando las imágenes de Google Earth. Cuanta preciosidad.

Y he contado con la ayuda de las siguientes Hojas del Mapa Geológico de España, a escala 1:50.000, del IGME: Fabara, 443; Flix, 444; Cornudella, 445; Valls, 446; Villanueva y Geltrú, 447, y Prat de Llobregat, 448. Recuerda siempre que, si te gustan estos archivos, tienes más y más paseos por la geología peninsular. Solo has de localizarlos buscando en google- RIUNET - de la Universidad Politécnica de Valencia.

Que lo pases bien. Un saludo de Luis Angel Alonso Matilla.

Lerida/Lleida

Zaragoza-Tarragona.

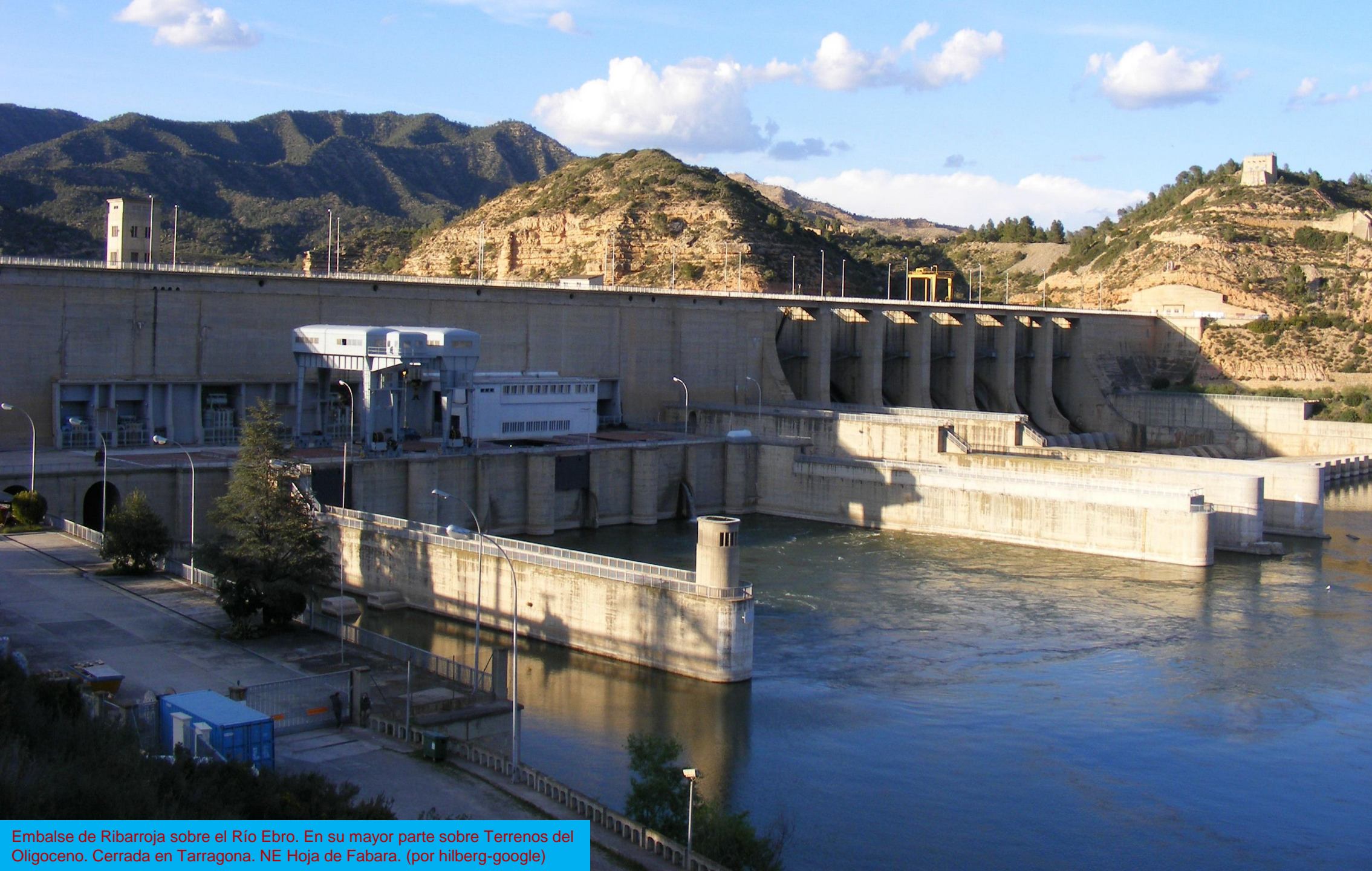
Entorno en la Hoja de Fabara, 443.





Embalse de Ribarroja sobre el Río Ebro. En su mayor parte sobre Terrenos del Oligoceno. Cerrada en Tarragona.. NE Hoja de Fabara.





Embalse de Ribarroja sobre el Río Ebro. En su mayor parte sobre Terrenos del Oligoceno. Cerrada en Tarragona. NE Hoja de Fabara. (por hilberg-google)



Desembocadura del Río Matarraña en el Ebro, entre relieves calizos del Chatiense, Oligoceno Terciario. En Embalse de Ribarroja. NE Hoja de Fabara. Tarr. (por Jesús Cubeles-Google)



Relievs carbonatados del Chatiense, Oligoceno Terciario. En la zona de la cerrada del Embalse de Ribarroja. NE Hoja de Fabara. Tarr. (por jordi domenech-google)



Calizas, margas y areniscas calcáreas del Chatiense, Oligoceno Terciario. En el reculaje del Embalse de Ribarroja que anegó Fallón. La Pobla de Massaluca. Tarragona. SE Hoja de Fabara. (por bret89-google)



Areniscas y arcillas del Chatiense, Oligoceno Terciario. En estribo derecho del Embalse de Ribarroja, La Pobla de Massaluca. Tarragona. SE Hoja de Fabara.





© 2012 Google

Areniscas y arcillas rojas del Chatiense, Oligoceno, Terciario. En estribo derecho del Embalse de Ribarroja, La Pobla de Massaluca, Tarragona. SE Hoja de Fabara

1 m



Areniscas y arcillas rojas del Chatiense, Oligoceno, Terciario. En estribo derecho del Embalse de Ribarroja, La Pobla de Massaluca. Tarragona. SE Hoja de Fabar



©2012 Google

TV-7411

Areniscas en paleocanales, del Chatiense, Oligoceno, Terciario. En estribo derecho del Embalse de Ribarroja, Barranco de Las Vals. Tarragona. SE Hoja de Fabara



Areniscas en paleocanales, del Chatiense, Oligoceno, Terciario. En estribo derecho del Embalse de Ribarroja, Barranco de Las Vals. Tarragona. SE Hoja de Fabara



Calizas tractivas, margas y areniscas calcáreas y lignito, del Chatiense, Oligoceno, Terciario. En estribo derecho del Embalse de Ribarroja, cerca de Ermita de Santa Magdalena, Tarragona. SE Hoja de Fabara



Calizas, margas y areniscas calcáreas del Chatiense, Oligoceno, Terciario. En estribo derecho del Embalse de Ribarroja, cerca de Ermita de Santa Magdalena, Tarragona. SE Hoja de Fabara



En zona de calizas tractivas, margas y areniscas calcáreas y lignito, del Chatiense, Oligoceno, Terciario. En estribo derecho del Embalse de Ribarroja, cerca de Ermita de Santa Magdalena, Tarragona. SE Hoja de Fabara

Lerida/Lleida.

Tarragona



Entorno en la Hoja de Flix, 444.
Tarragona –Lerida/Lleida.



Río Ebro a su paso por los terrenos arcillo-areniscos del Oligoceno, Terciario, de Flix, Tarragona. W Hoja de Flix (por jordi-google)



Oligoceno, Terciario. En Cabassers, Tarragona.
Centro SE Hoja de Flix. (por Montsant Tour-Google)



En el Oligoceno, Terciario, de Mas del Estrem visto desde el Cingle- acantilado- de Codinals, en La Morera de Montsant. Tarragona. Centro E Hoja de Flix. (por Gallicant-Google)



En el Oligoceno, Terciario, del Cingle- acantilado- de Codinals, en La Morera de Montsant. Sierra de Montsant. Tarragona. Centro E Hoja de Flix. (por Gallicant-Google)



Conglomerados del Oligoceno, Terciario, en el reculaje del Embalse Margalef. NE Hoja de Flix. (por Jordi Cruells Roig- Google)



Conglomerados del Oligoceno, Terciario, Estrecho de Fragerau i l'Escambell, en Ulldemolins, Tarragona. Entre el NE Hoja de Flix y el NW de la de Cornudella. (por Gallicant- Google)



En los conglomerados del Oligoceno, Terciario, de La Morera de Montsant. Sierra de Montsant. Tarragona. Centro E Hoja de Flix. (por Manelm-Google)



En los conglomerados del Oligoceno, Terciario, de La Morera de Montsant. Sierra de Montsant. Tarragona. Centro E Hoja de Flix. (por josemanuel-google)



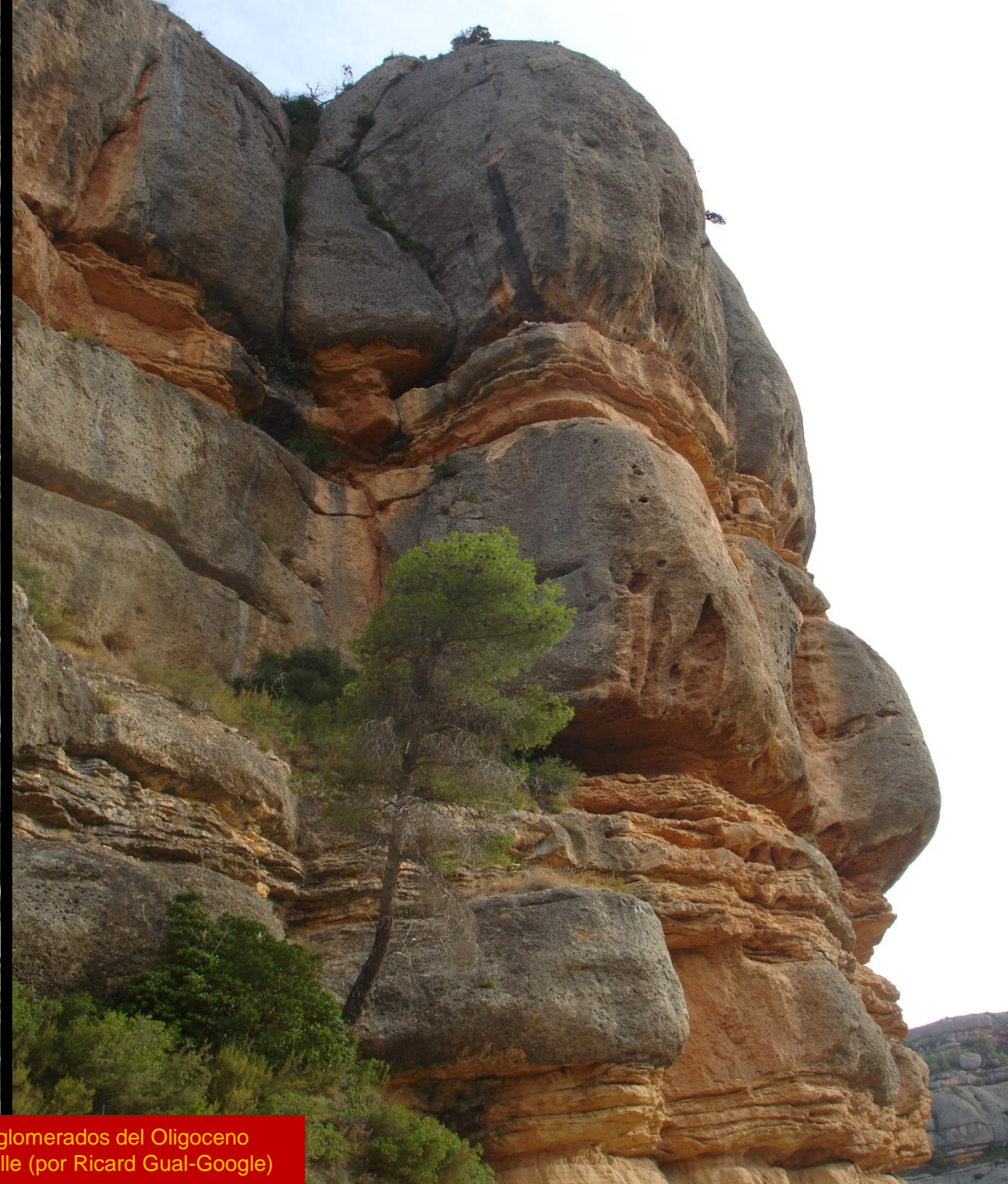
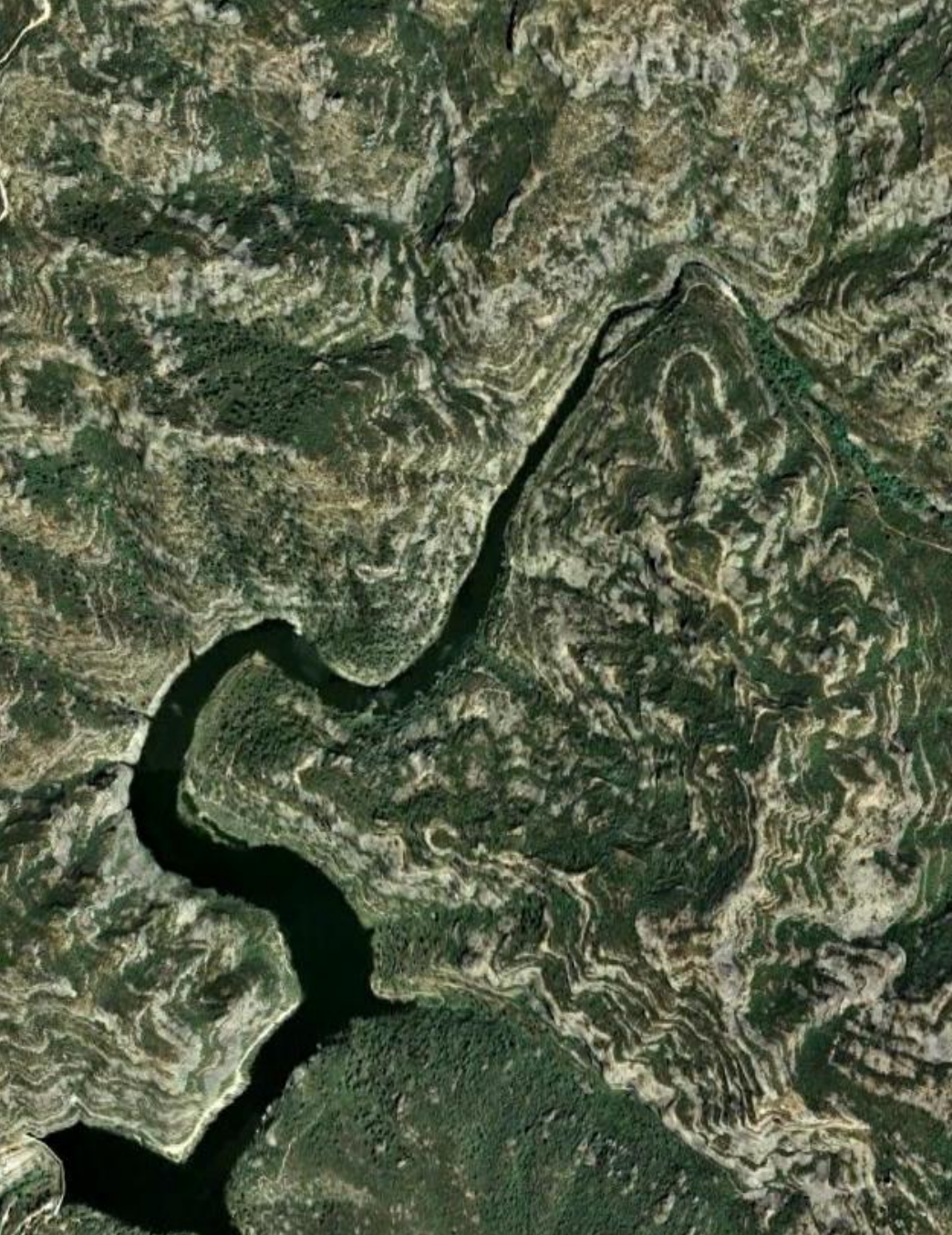


Arenas y arcillas con lentejones de conglomerados, del Oligoceno, Terciario. S de Vinebre, Tarragona.



Meandro del Río Ebro en Ascó, y central nuclear. Torre de refrigeración y complejo (por hilberg/jose ovejo-google)

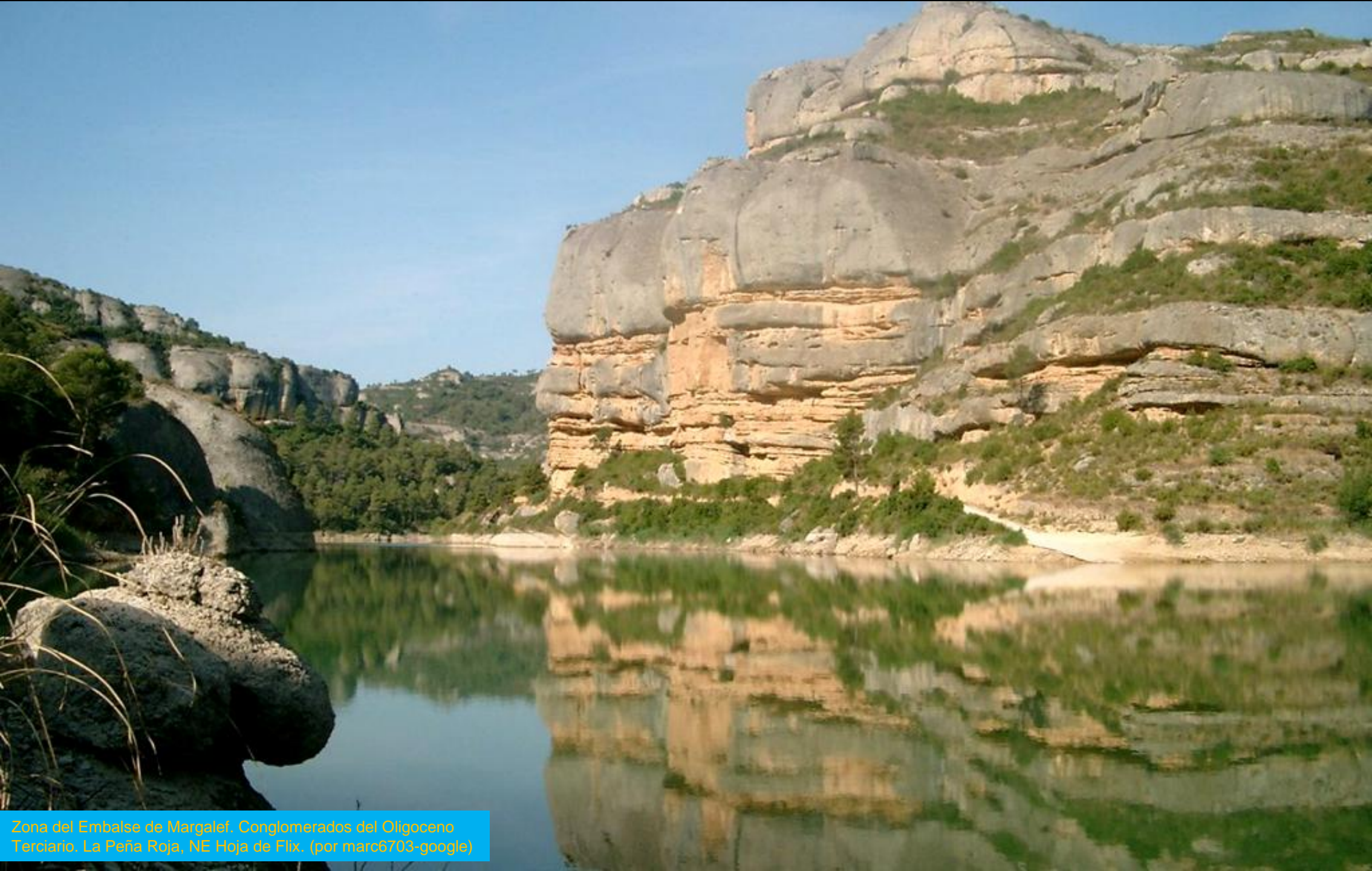




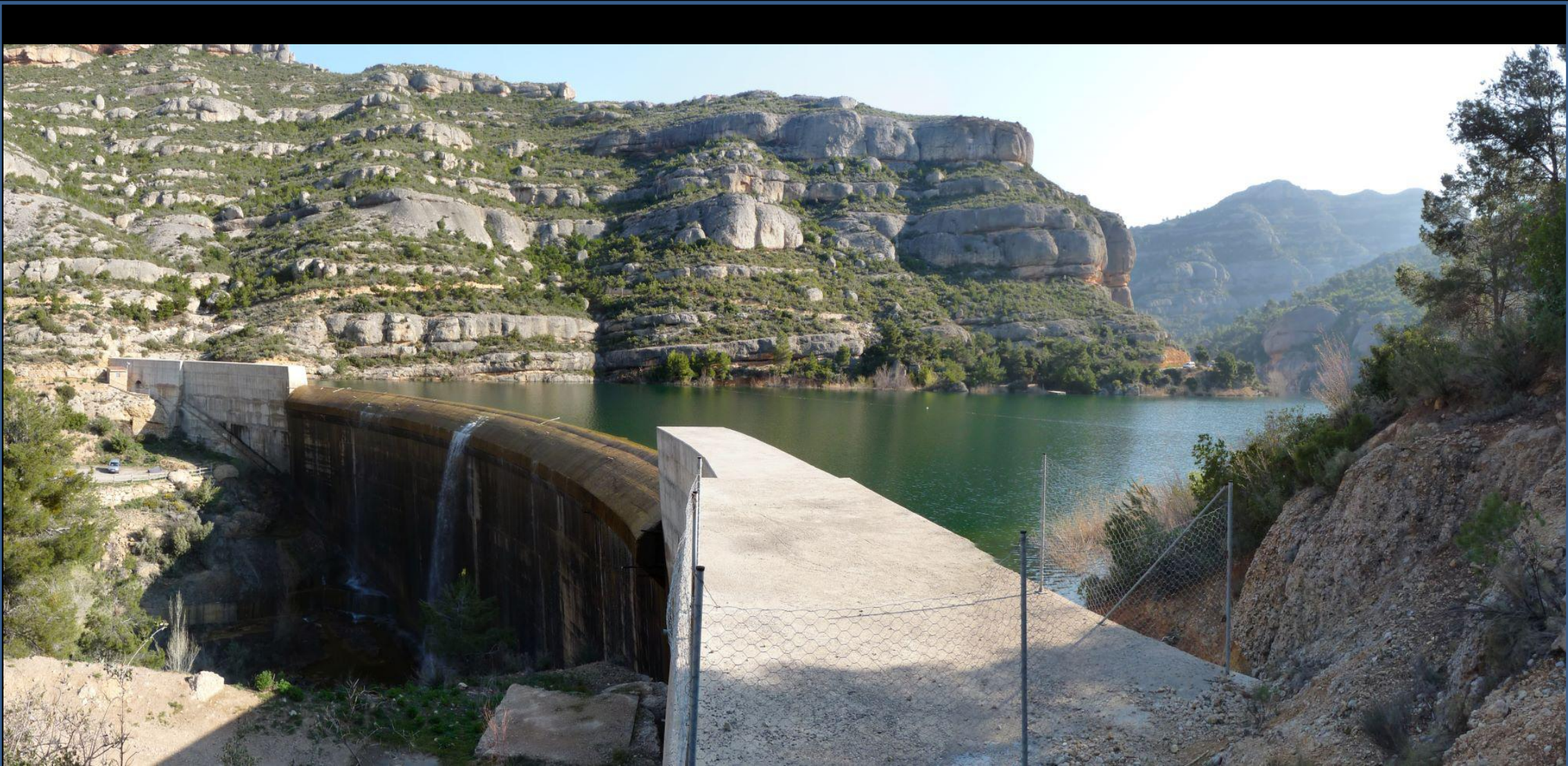
Embalse de Margalef entre conglomerados del Oligoceno Terciario. NE Hoja de Flix. Detalle (por Ricard Gual-Google)



Zona del Embalse de Margalef. Conglomerados del Oligoceno Terciario. La Peña Roja, NE Hoja de Flix. Detalle (por Ricard Gual-Google)



Zona del Embalse de Margalet. Conglomerados del Oligoceno Terciario. La Peña Roja, NE Hoja de Flix. (por marc6703-google)



Embalse de Margalef entre conglomerados del Oligoceno Terciario. NE Hoja de Flix. (por Joel Marimon Bonet-Google)



Perspectiva desde el SW –relieve realzado- de la cerrada y el Embalse de La Palma de Ebro, Tarragona. NE Hoja de Flix.



Pequeño embalse de La Palma de Ebro, Tarragona.
NE Hoja de Flix. (por Oriol Vernet Pardell-Google)



© 2021 Google

© 2022 Google

Al S de La Bisbal del Falset, Tarragona. Conglomerados y areniscas del Oligoceno, Terciario.

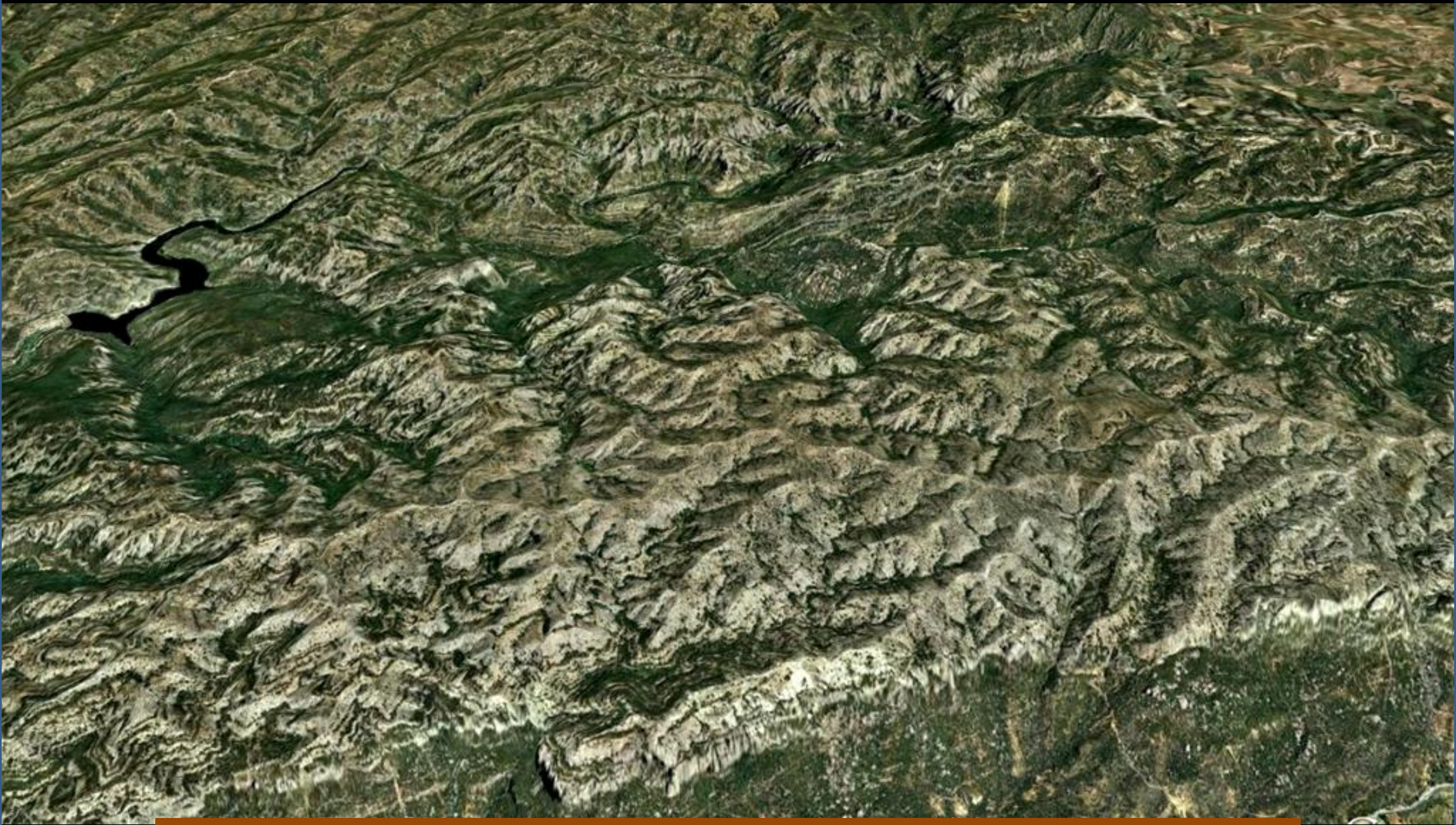


Arcillas dolomíticas amarillas y a. versicolores del Keuper, Triásico Sup. S de La Figuera, Tarragona. SE Hoja de Flix.



© 2012 Google

Calizas del Jurásico en la Sierra del Tormo, SE de Vinebre. SE Hoja de Flix.



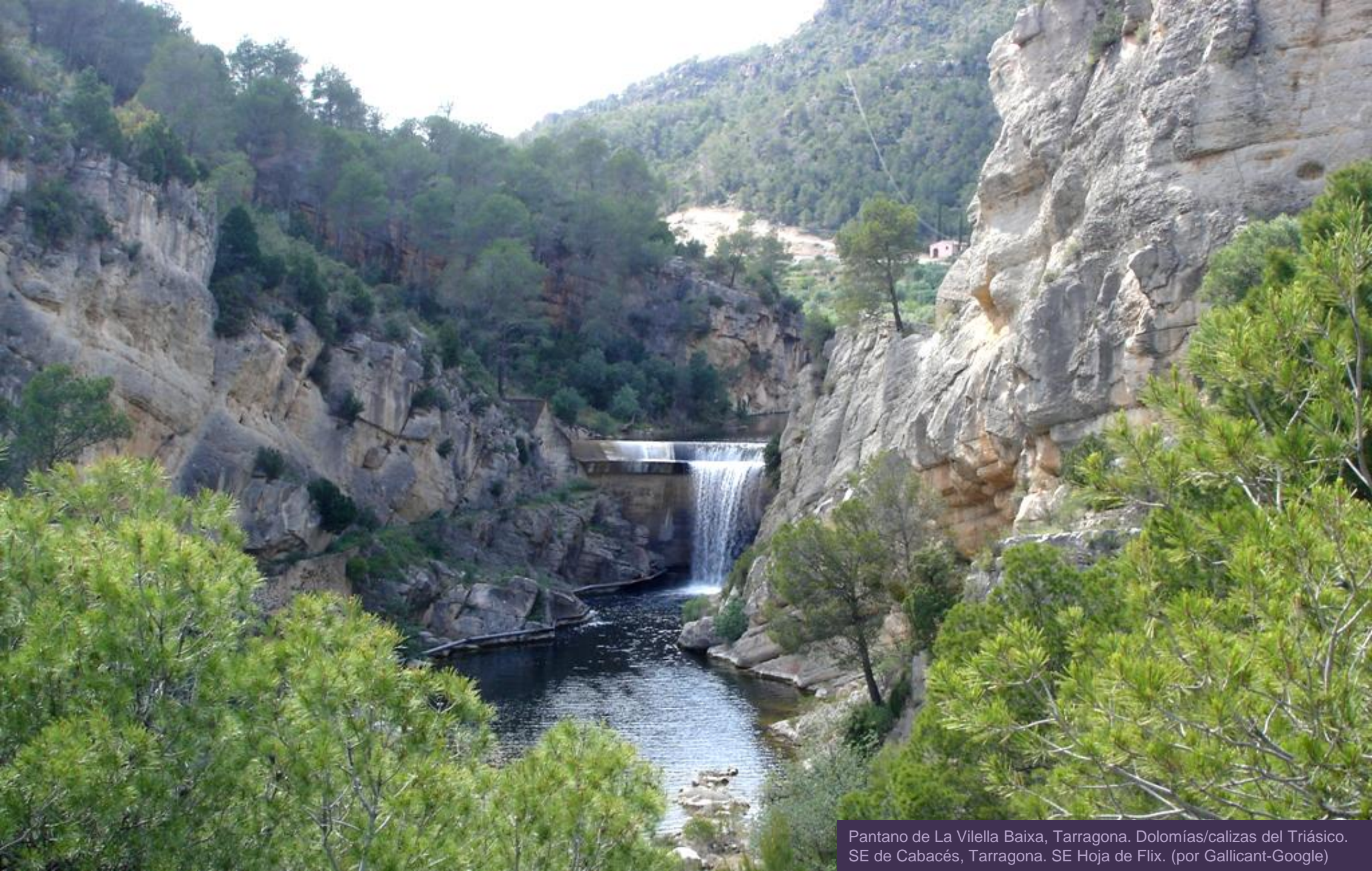
Perspectiva desde el S- relieve realzado- del amplio afloramiento denominado Conglomerados del Oligoceno, Terciario. Hoja de Flix. Tarragona.



Conglomerados del Oligoceno, Terciario de La Morera de Montsant. Sierra de Montsant. Tarragona. Centro E Hoja de Flix. (por josemanuel-google)



Aparente falla en las dolomías y calizas dolomíticas del Muschelkalk Med. Triásico, de la Cova de la Font del Racó, en La Vilella Baisa, Tarragona. SE Hoja de Flix. (por Teresa Llana i Farrá-Google)



Pantano de La Vilella Baixa, Tarragona. Dolomías/calizas del Triásico. SE de Cabacés, Tarragona. SE Hoja de Flix. (por Gallicant-Google)



Zona de conglomerados del Oligoceno, Terciario. El Montsant desde La Figuera, Tarragona. SE Hoja de Flix. (por lafigueraonline-Google)





En las areniscas y arcillas del Mioceno- Oligoceno, Terciario de –SW Hoja- Flix, Tarragona. En zona del meandro del Río Ebro. (por sergi1907-google)



En el meandro del Río Ebro en el Mioceno- Oligoceno-Terciario de – SW de Hoja- Flix, Tarragona (por .Jordi/Marc Puig-Google)



Embalse de –SW Hoja- Flix, Tarragona. (por .Jordi-Google)



Río Ebro a su paso por Ribaroja, Tarragona.
SW Hoja de Flix. (por Jarreina-Google)



Calizas del Jurásico de la Sierra del Toro, y Río Ebro en el SE de Vinebre, Tarragona. SW Hoja de Flix. (por Carles Prats-Google)



Pizarras del Carbonífero. SE de Gratallops, Tarragona. SE Hoja de Flix.





Areniscas del Carbonífero. SE de Gratallops, Tarragona. SE Hoja de Flix.



© 2012 Google

Areniscas del Carbonífero. SE de Gratallops, Tarragona. SE Hoja de Flix.

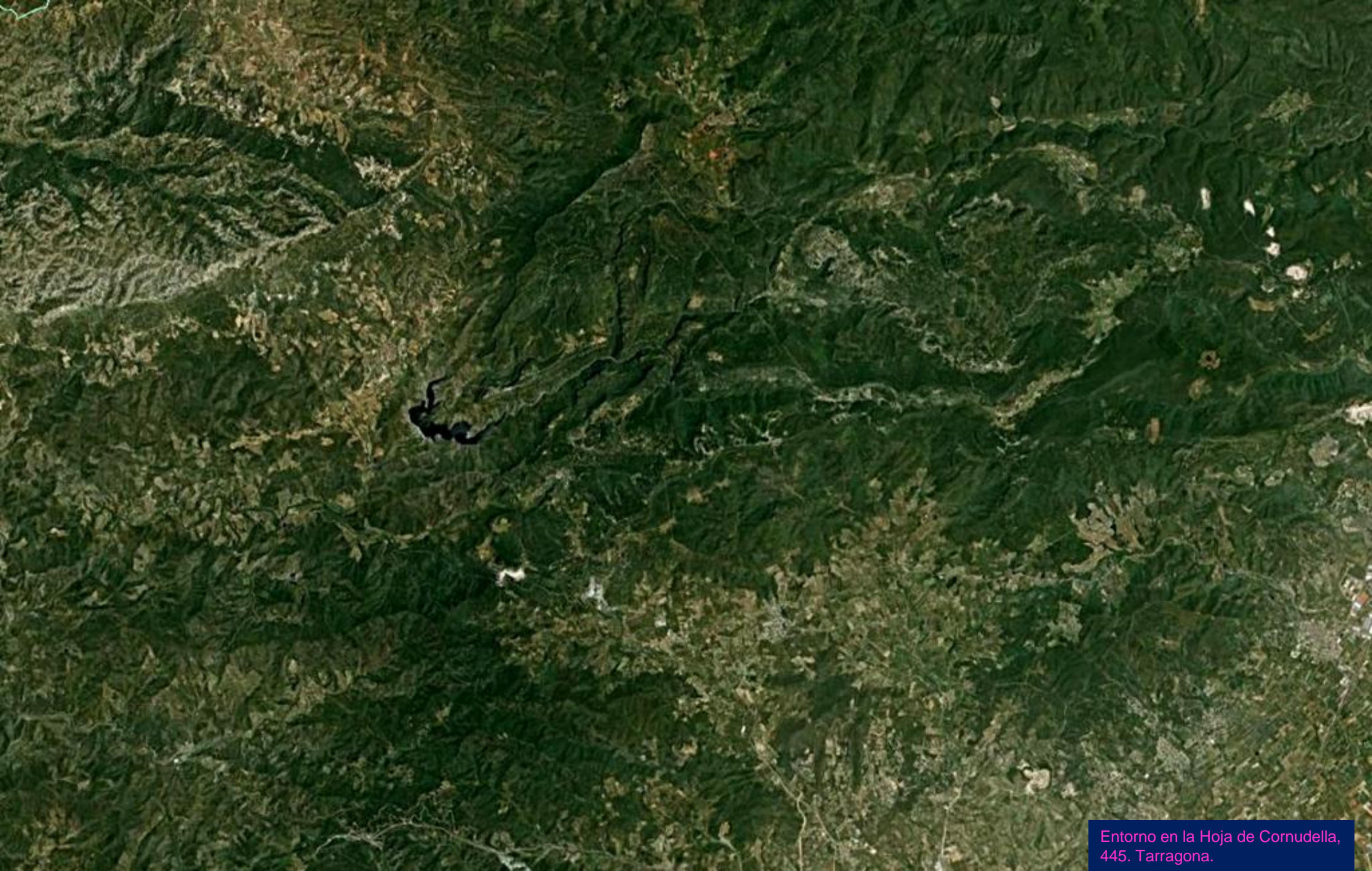


Fallas en las areniscas y pizarras del Carbonífero.
SE de Gratallops, Tarragona. SE Hoja de Flix.





Pizarras tectonizadas del Carbonífero. SE de Gratallops, Tarragona. SE Hoja de Flix.



Entorno en la Hoja de Cornudella,
445. Tarragona.



En Morera del Montsant. Conglomerados del Oligoceno, Terciario. Els Ventadors. NW Hoja de Cornudella. (por Gallicant-Google)



En los conglomerados del Oligoceno del Parque N. del Montsant. Els Pèlags y el Bidobar, en Ulldemolins; y en el N de Morera de M. NW Hoja de Cornudella. (por Gallicant/Carles G-Google)



Terciario. En SE de – NW Hoja- Cornudella de Montsant. Tarragona. (por joanloam-Google)



Erosión alveolar de las areniscas del Oligoceno de Roca Vermella, de La Morera de Montsant. Sierra de Montsant. Tarragona. Centro W Hoja de Cornudella. (por Manelm-Google)



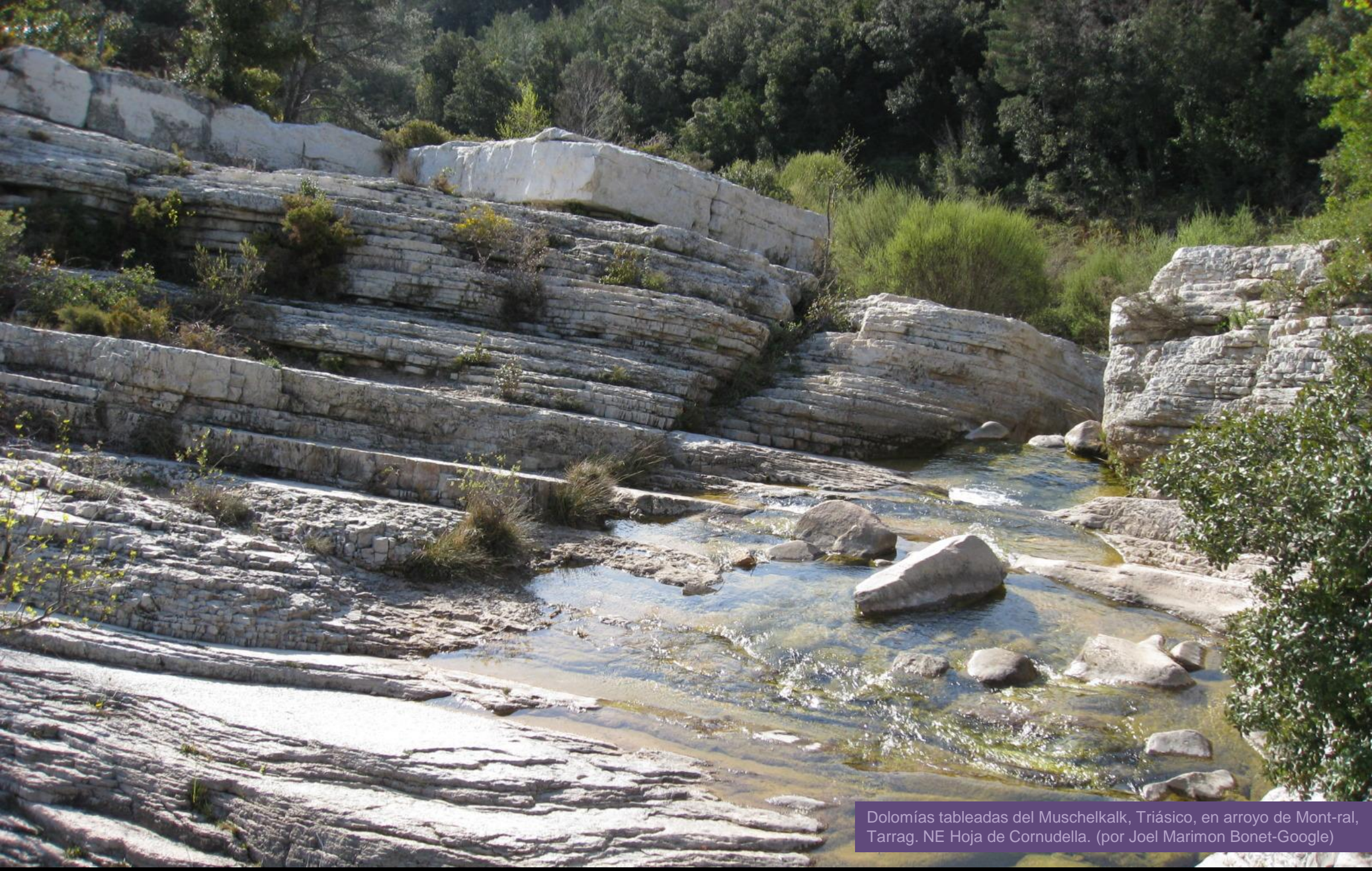
Barranco de La Gritella. En SE de – NW Hoja- Cornudella de Montsant. Con dolomías del Muschelkalk, Triásico, Med. Tarragona. (por Gallicant-Google)



Conglomerados del Oligoceno, Terciario, en Ulldemolins, Tarrag.
NW Hoja de Cornudella. (por Joel Marimon Bonet-Google)



Erosión fluvial en las dolomías tableadas del Muschelkalk, Triásico, en arroyo de Mont-ral, Tarrag. NE Hoja de Cornudella. (por Joel Marimon Bonet-Google)



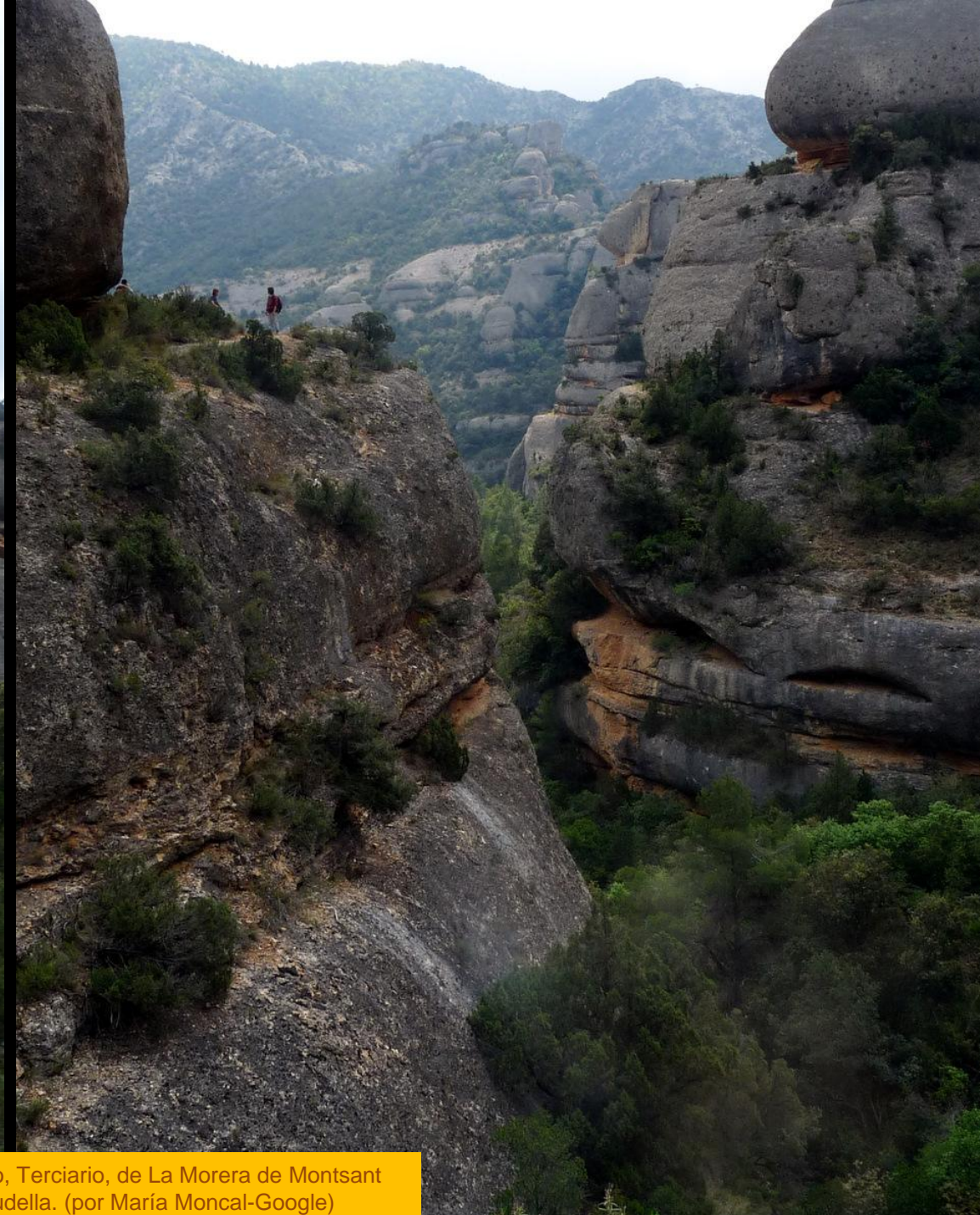
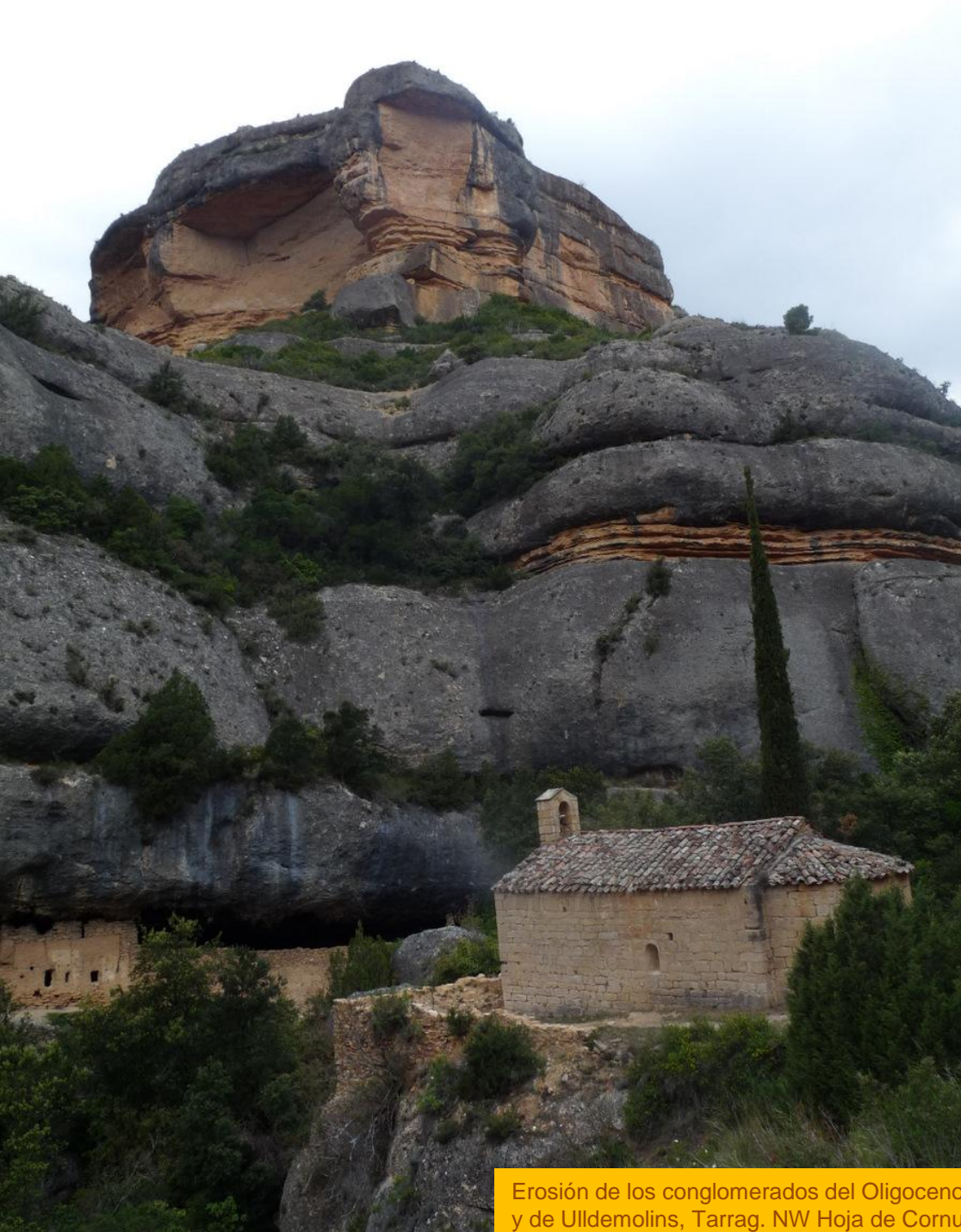
Dolomías tableadas del Muschelkalk, Triásico, en arroyo de Mont-ral, Tarrag. NE Hoja de Cornudella. (por Joel Marimon Bonet-Google)



Dolomias del Muschelkalk, Triásico. En Arroyo Brugent, en E de Capafonts, Tarrag. NE Hoja de Cornudella. (por Joel Marimon Bonet-Google)



Formación de balma en los conglomerados del Oligoceno, Terciario, de Uldemolins, Tarrag. NW Hoja de Comudella. (por J-Google)



Erosión de los conglomerados del Oligoceno, Terciario, de La Morera de Montsant y de Uldemolins, Tarrag. NW Hoja de Cornudella. (por María Moncal-Google)



En La Morera de Montsant. NW Hoja de Cornudella. (por fridtjof.stein-google)

Me quedo mirando y no digo nada.



Río con travertino, en Mont-ral. Tarrag. NE
Hoja de Cornudella. (por joanloam-google)



Cantil al E de Siurana, Tarrag. En dolomías del muschelkalk, Triásico. Centro (por Hoja de Cornudella. (por Jorge Franganillo-Google)



Triásico Inf- areniscas rojas- y Medio- dolomías. En el NE de – centro de Hoja- Cornudella de Montsant. Tarrag. (por Joel Marimon Bonet-Google)



Dolomías del Muschelkalk, Triásico Med., en Ciurana al E de – centro de Hoja- Cornudella de Montsant. Tarrag. (por Carmen T- Google)



Dolomías del Muschelkalk, Triásico Med. En Ciurana, al E de – centro de Hoja- Cornudella de Montsant. Tarrag. (por antonio salamanca-google)





Cerrada del Embalse de Ciurana, SE de –Centro Hoja-Cornudella, Tarragona. (por sergi1907-google)



Carbonífero y Triásico Inf-Med. En el Embalse de Ciurana, SE de –Centro Hoja- Cornudella, Tarragona. (por plisplas-google)



Embalse de Ciurana, desde las dolomías del Muschelkalk, Triásico. SE de –Centro Hoja- Cornudella, Tarragona. (por Abdel Re-google)



Areniscas del Buntsandstein y dolomías del Muschelkalk, Triásico, de Ciurana. SE de –Centro Hoja- Cornudella, Tarragona. (por Màrius Domingo-Google)



Detalle de anterior: Erosión alveolar en las areniscas del Buntsandstein, Triásico Inf. En Ciurana. SE de –Centro Hoja- Cornudella, Tarragona. (por david freixenet-google)







Areniscas del Carbonífero al N de Poboleda, Tarrag. SW Hoja de Cornudella



Entorno en la Hoja de Valls, 446. Tarragona



Puig Cabrer. Dolomías. SW de La Riba, Tarragona. NW Hoja de Valls. (por Jose Marimon Bonet-Google)



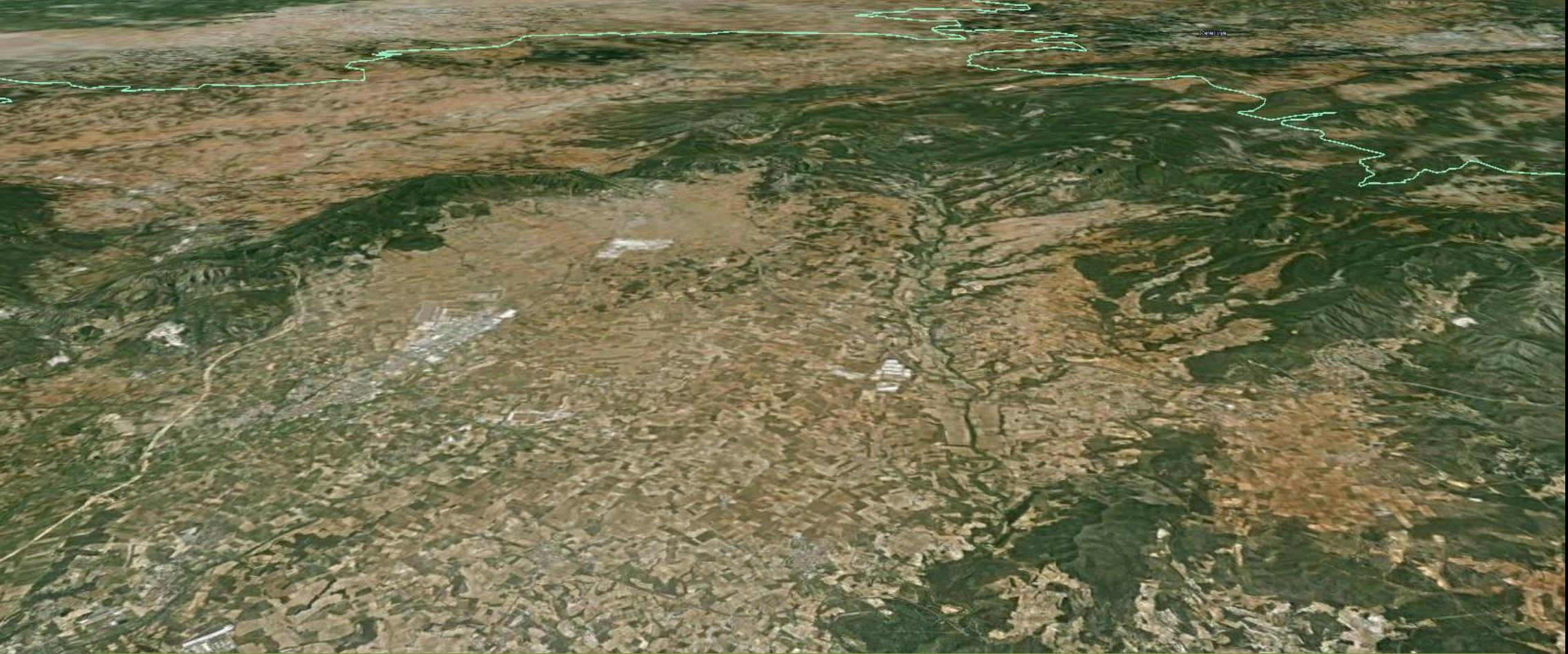
Zona de dolomías del Muschelkalk, y conglomerados del Buntsandstein, Triásico, del Puig Cabrer. N de Picamoixons, Tarrag. NW Hoja de Valls. (por JLlaurado-Google)



Montmell, dolomías del Jurásico al N de Juncos. NE Hoja de Valls, Tarrag. (por Gadgetowa-Google)

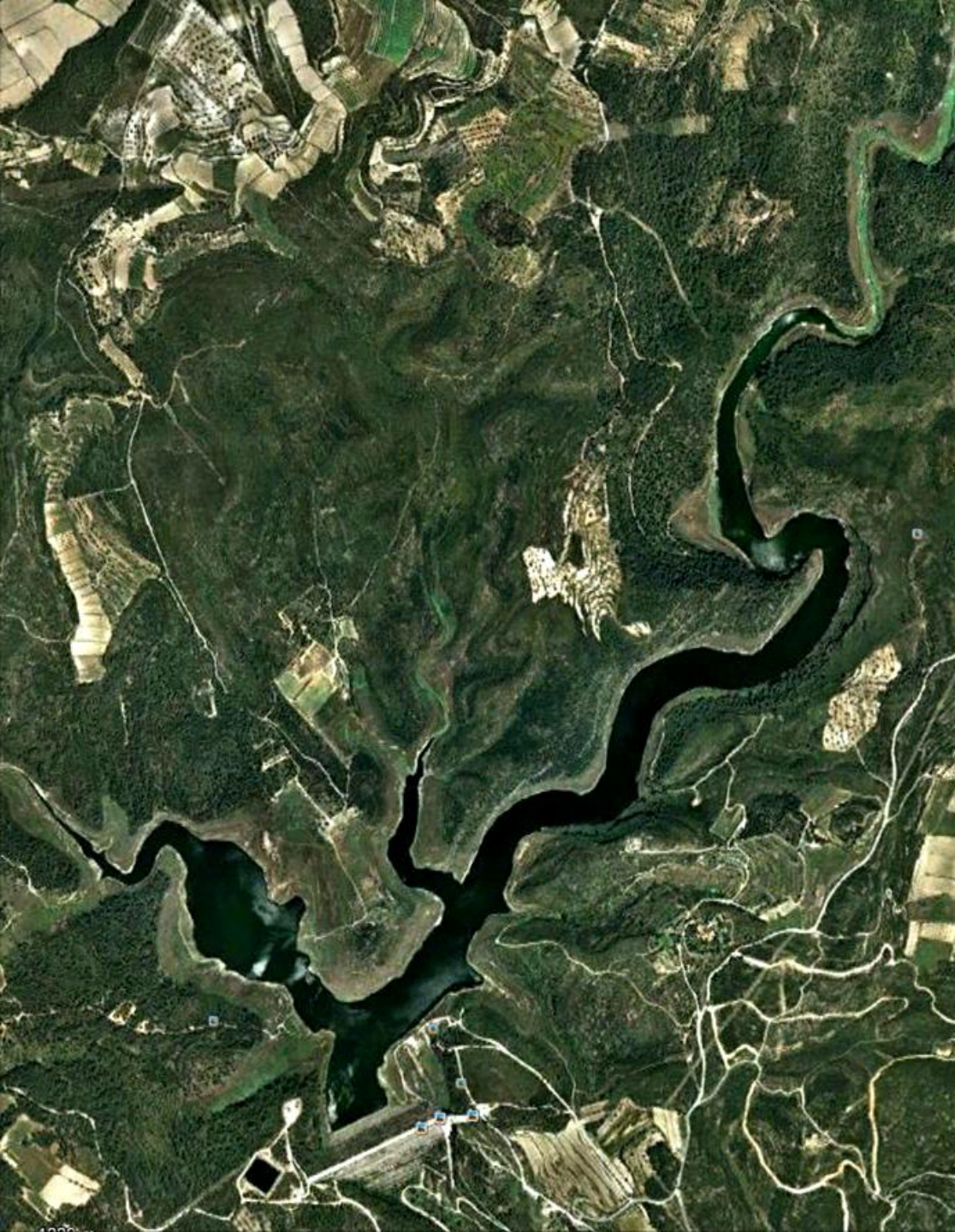


Dolomías del Muchelkalk Sup. Triásico. La Riba, Tarrag. NW Hoja de Valls. (por bob36122712-google)



Perspectiva desde el S- aún con relieve realizado- en la Hoja de Valls, con rellenos de depresión del Cuaternario y Terciario Sup. Aspecto de campo (por marc6703-google)





Embalse de Gatllar, Río Gaiá. Tarrag. SW Hoja de Valls.
Vista desde coronación. Margas del Tortoniense,
Mioceno Sup. Terciario. (por Jordi Caballé-Google)



Meandro en el Embalse de Catllar, Río Gaiá, en Vaspellá de Gaiá, Tarrag. SW Hoja de Valls. (por Jordi Caballé-Google)



Dolomías del Muschelkalk Sup. Triásico.
Al E de Riba. Tarrag. NW Hoja de Valls.





Dolomías del Muschelkalk Sup. Triásico. S Sierra de La Ermita, al W de Riba. Tarrag. NW Hoja de Valls.

© 2012 Google

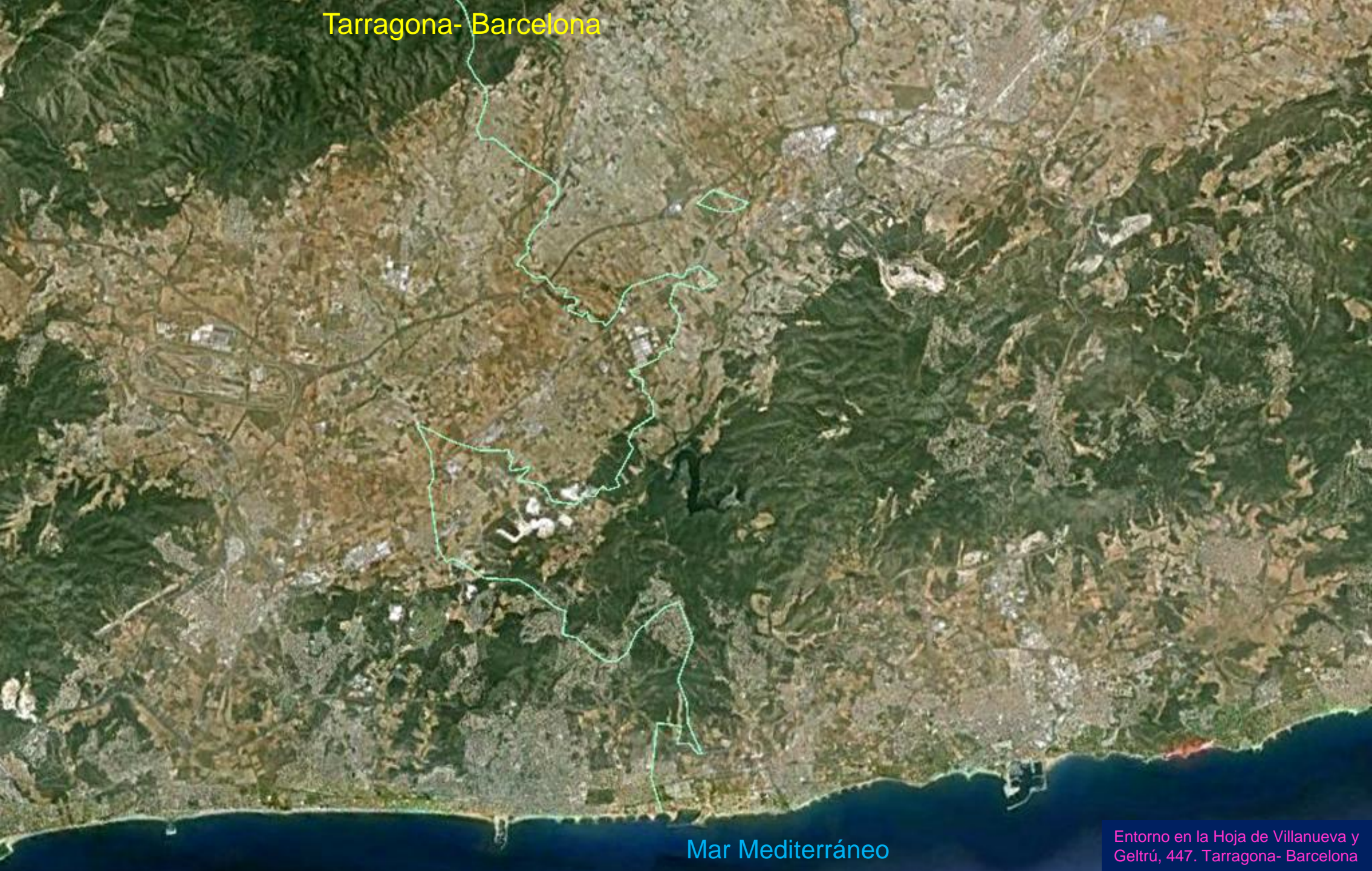
Google





Proceso kárstico en las calizas del Jurásico.
W de Bisbal del Panadés. NE Hoja de Valls.

Tarragona- Barcelona



Mar Mediterráneo

Entorno en la Hoja de Villanueva y Geltrú, 447. Tarragona- Barcelona



En el Mioceno Sup. - Cuaternario de Sant Jaume dels Domenys, Tarrag. NW Hoja de Villanueva y Geltrú (per msetudio.es-google)



Dolomías negras del Jurásico. En Castellvi de La Marca. Barc.
NW Hoja de Villanueva y Geltrú, (por José Manuel Sans-Google)



Calizas del Cretácico Inf. Centro E Hoja de Villanueva y Geltrú. De Igualada a Vilanova.



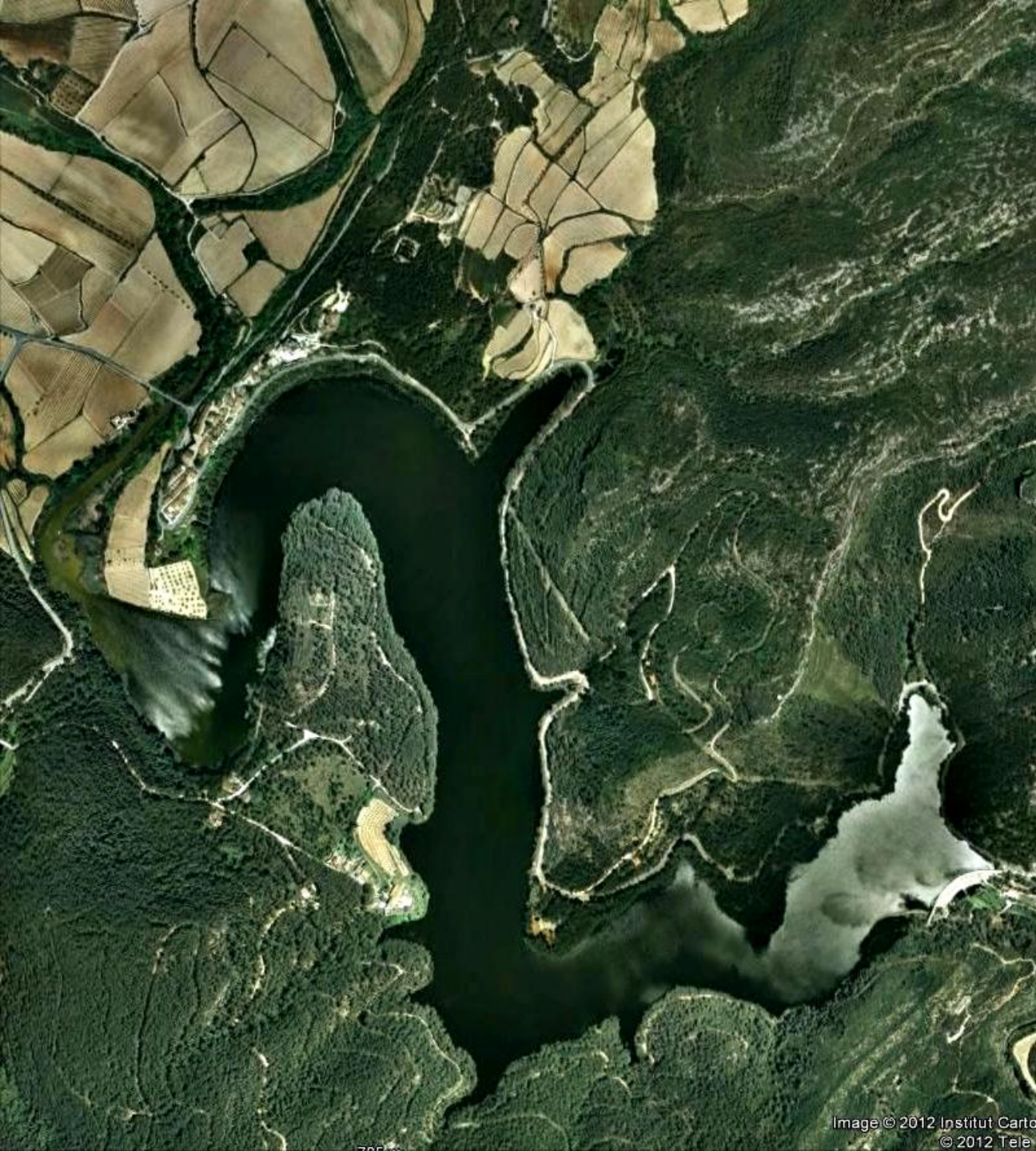
Calizas del Mioceno Sup. Terciario. En el S de Castellvi de La Marca. Barc. NW Hoja de Villanueva y Geltrú, (por Miguel Allué-Google)



En Los Miocenos, Terciario, de Castellet i La Gornal, Barc. Centro Hoja de Villanueva y Geltrú, (por Victor Cespon-Google)



Arcillas y gravas en el Cuaternario de la ribera de Sant Pere de Ribes. Barc. Centro E Hoja de Villanueva y Geltrú (por joan miquel-google)



Embalse de Foix. Entre Miocenos. Cerrada en Cretácico Inf. S de Castellet, Barc. Centro W Hoja de Villanueva y Geltrú. (por NueveOnce/Llorenç-Google)





Embalse de Foix. Cerrada en Cretácico Inf. S de Castellet, Barc. Centro W Hoja de Villanueva y Geltrú. (por NueveOnce-Google)



Calizas del Mioceno Sup. Terciario. Al N de Calafell, Tarrag. SW Hoja de Villanueva y Geltrú.





Desembocadura del arroyo de La Bisbal en Playa Salvador S de Vendrell. SW Hoja de Villanueva y Geltrú. (por mazingerano-google)



Mar Mediterráneo



El Garraf desde su cumbre. Cretácico Inf. En E de Olivella NW
Hoja de El Prat del Llobregat, Barcelona. (por A Lozano-Google)



En Begués, Barc. Sierras del Parque del Garraf. Calizas del Cretácico Inf. NW Hoja de El Prat del Llobregat. (por Josep Pallarés/Martí García-Google)



Calizas del Cretácico Inf. Les Penyes Roges/Las Peñas Rojas, en Beagués, Barc. NW Hoja de El Prat del Llobregat. (por Joan Miquel-Google)



Calizas del Cretácico Inf. En N de Sitges, Barc. NW Hoja de El Prat del Llobregat. (por Joan Miquel-Google)



Entrada de sima, y estalagmita en cueva, Zona de calizas del Cretácico Inf. En Beguer, Barc. NW Hoja de El Prat del Llobregat. (por david carceller-google)





Desembocadura del R o Llobregat. En – NE Hoja- El Prat del Llobregat. (por Joan Miquel-Google)



En las calizas mesozoicas de Gavá, Barc. Centro E Hoja de El Prat del Llobregat. (por Basil M-Google)



Calizas del Mesozoico. En NW de Sitges, Barc. Centro E Hoja de El Prat del Llobregat. (por Marti_García-Google)



Cueva en el acantilado de calizas del Cretácico Inf. - SW de Garrat, Barç. SW Hoja de El Prat del Llobregat. (por Felipe M-Google)



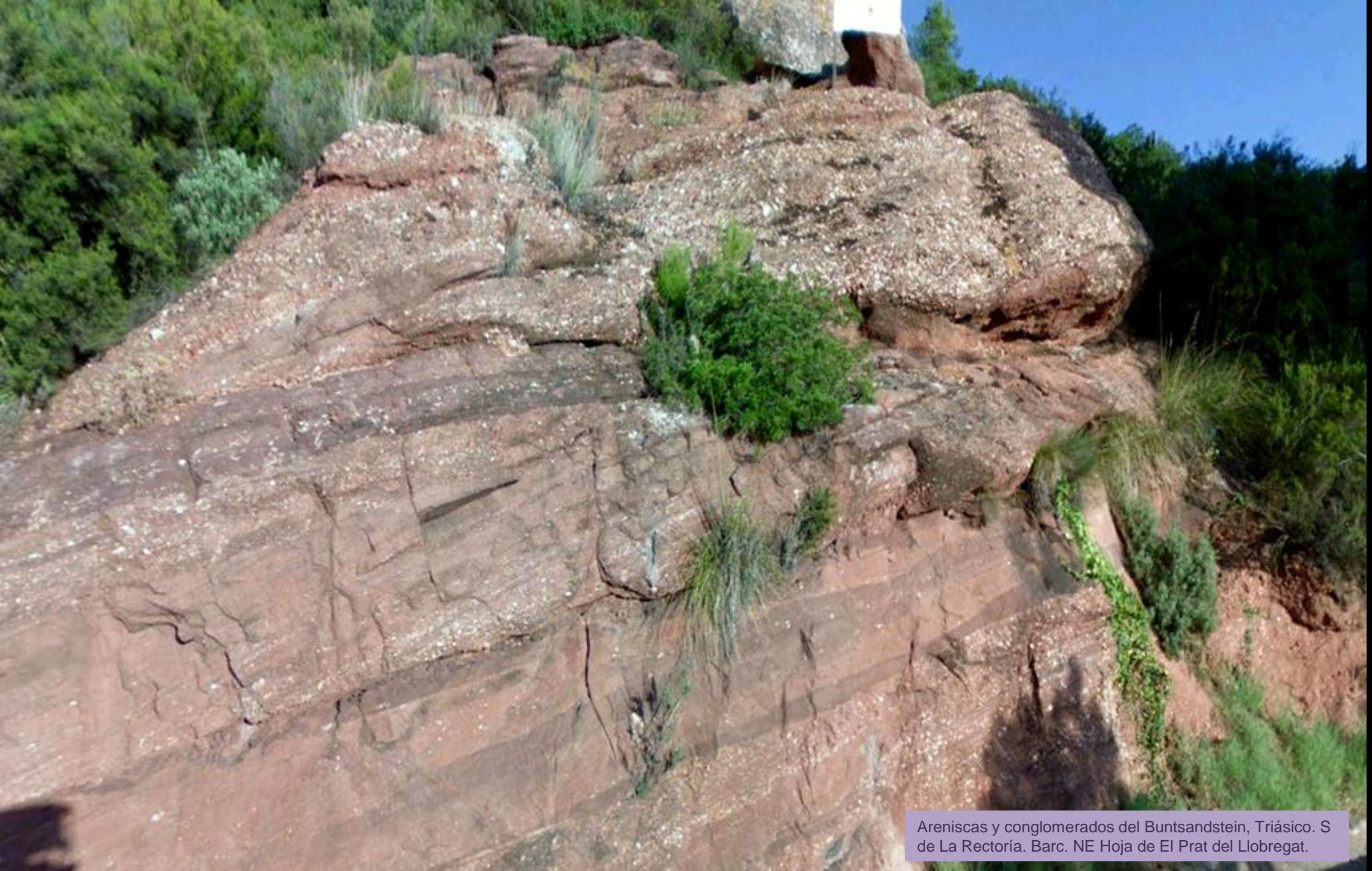
Túnel en las calizas del Mesozoico SW de Garraf, Barc.
SW Hoja de El Prat del Llobregat. (por sergitutu-google)



Areniscas del Bunsandstein, Triásico, de Gavá, Barc. N Centro Hoja de El Prat del Llobregat. (por francesc alarcon-google)



Conglomerados del Buntsandstein, Triásico. S de La Rectoría. Barc. NE Hoja de El Prat del Llobregat.



Areniscas y conglomerados del Buntsandstein, Triásico. S de La Rectoría. Barc. NE Hoja de El Prat del Llobregat.



Erosión alveolar en las areniscas del Bunsandstein, Triásico, de Gavá, Barc. N Centro Hoja de El Prat del Llobregat. (por Joan Miquel-Google)



*Si te pones a mirar por el hueco de la erosión en las areniscas del Buntsandstein, Triásico, de Gavá verás que..
Se está acabando este archivo. (por Josep María Alegre-Google)*



Belleza y elegancia la de estos conglomerados del Oligoceno en Morera. Aparte de la geología.



PEIZRE y Google)

Es que cuando al paisaje se dá por ponerse hermoso.. solo queda contemplarlo y agradecersele



(por fridtjof.stein-google)

Nos vamos a tener que ir al archivo siguiente, no es por nada. Pues eso, sí, pues eso.

Que nos hemos de ir.. a ver más geología guapa.



Con la niebla en el Embalse de Foix nos vamos al archivo 9

(por Josep Maria Alegre-Google)